



LLP

PROGRAMMA PER L'APPRENDIMENTO PERMANENTE

GRUNDTVIG



I Programmi UE

La Commissione fornisce contributi finanziari diretti, sotto forma di sovvenzioni, per sostenere progetti o organizzazioni che perseguano gli interessi dell'UE o che contribuiscano ad attuare un programma o una politica dell'UE.

Gestione dei fondi

Programmi comunitari a gestione diretta

Sovvenzioni (grants)

Appalti pubblici (contracts)

Bandi (Call for proposals)

Gare d'appalto (Call for tenders)

Programmi

Fondi strutturali

Fondo Europeo di Sviluppo Regionale (FESR)

Fondo di Coesione (FC) (no Italia)

Fondo Sociale Europeo (FSE)

Come sviluppare un progetto europeo

- **Nella redazione del progetto :**
- **☒ Richiamare chiaramente gli obiettivi specifici del programma**
- **☒ Obiettivi chiari e realistici.**
- **☒ Pertinenza e coerenza tra azioni, risultati e obiettivi**
- **☒ Definire bene il disegno progettuale. Candidature non solo “interessanti” o “originali”, ma ben strutturate.**
- **☒ Definire bene gli effetti del progetto per i partner e le altre parti interessate. No all’autoreferenzialità**
- **☒ comportamenti di partenariato multiattoriale, capacità di agire insieme al di là di registri culturali ed organizzativi differenti;**
- **☒ Prevedere coinvolgimento attivo di tutti gli stakeholder**
- **☒ Integrare il progetto nella normale attività**
- **☒ Esplicitare la metodologia di valutazione del progetto**
- **☒ Esplicitare attività di divulgazione e disseminazione**

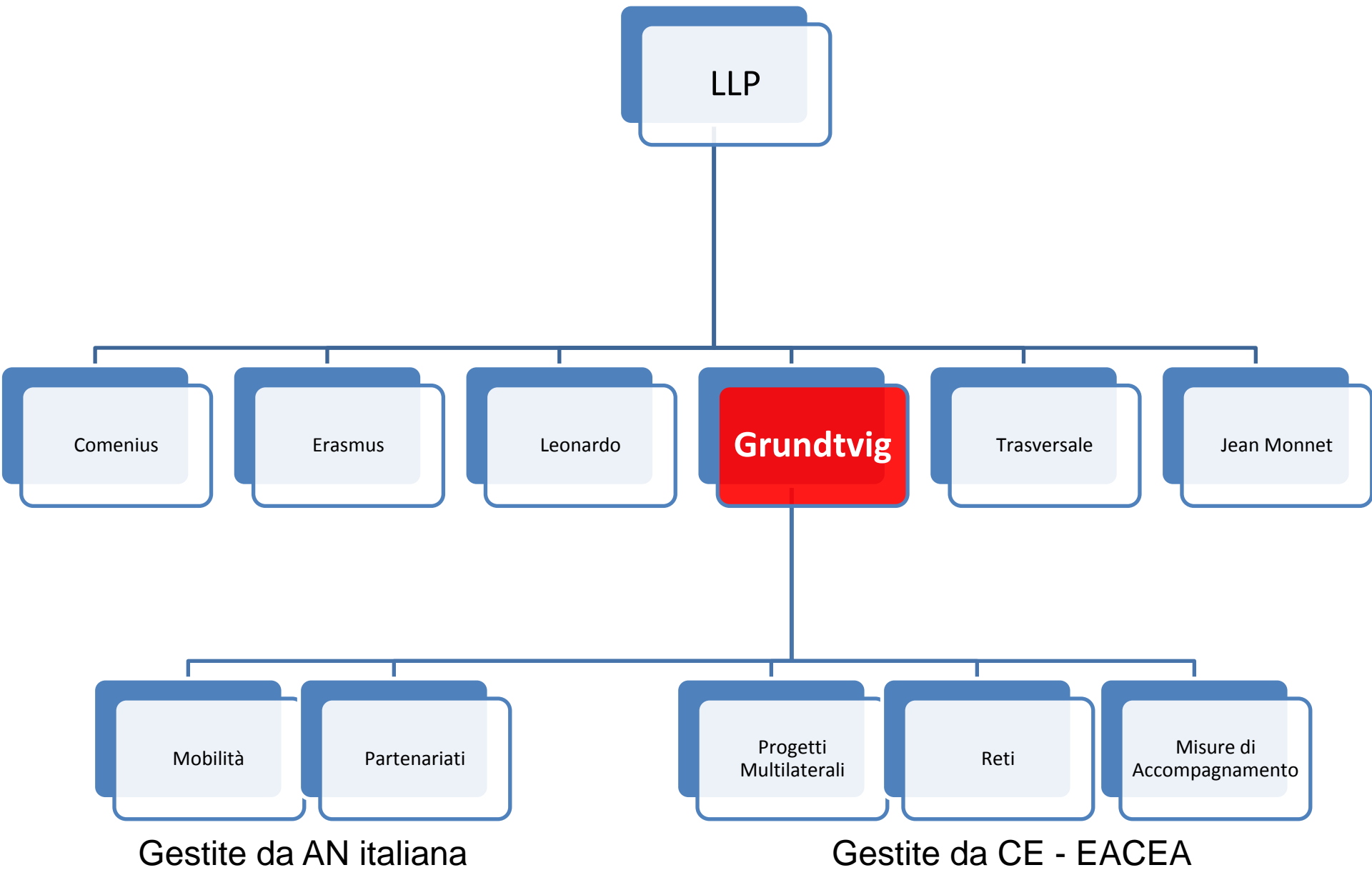
LLP - LIFELONG LEARNING PROGRAMME

**contribuire, attraverso l'apprendimento
permanente, allo sviluppo della Comunità
quale società avanzata basata sulla
conoscenza**

LLP - LIFELONG LEARNING PROGRAMME

Paesi partecipanti

- I 27 Stati membri dell'Unione Europea
- I paesi dello Spazio economico europeo (SEE)
- Paesi candidati



LLP - GRUNDTVIG

“Grundtvig risponde alle esigenze didattiche e di apprendimento delle persone coinvolte in ogni forma di istruzione degli adulti, nonché degli istituti e delle organizzazioni che sono preposti a questo tipo di istruzione o lo agevolano”

LLP - GRUNDTVIG

Mobilità

ATTIVITA' POSSIBILI:

- [Formazione in servizio](#), ovvero attività di formazione e sviluppo professionale per il personale impegnato nell'educazione degli adulti

E dal 2009 le novità:

- [Assistentato](#), ovvero un'esperienza di insegnamento per i futuri o neo insegnanti nel campo dell'educazione per adulti
- La possibilità per le istituzioni impegnate nell'educazione degli adulti di [Ospitare un assistente Grundtvig](#), ovvero un collega europeo che potrà essere coinvolto pienamente nelle attività dell'istituto ospitante.
- [Visite e scambi](#), visite di lavoro per il personale operante nel campo dell'educazione degli adulti
- [Workshop](#), per le istituzioni che intendono organizzare attività di apprendimento rivolte ai discenti adulti

LLP - GRUNDTVIG

Mobilità – Formazione in Servizio

Permette a tutto il personale impegnato nell'educazione degli adulti, nel senso più ampio del termine, di partecipare ad attività di formazione in un Paese europeo per un periodo di **almeno 5 giorni lavorativi** e che può durare **fino a 6 settimane**

SCADENZE

- 16 gennaio 2013
per attività che iniziano tra il 1° maggio 2013 e il 31 agosto 2013
30 aprile 2013
per attività che iniziano tra il 1° settembre 2013 e il 31 dicembre 2013
17 settembre 2013
per attività che iniziano tra il 1° gennaio 2014 e il 30 aprile 2014.
- Tutte le attività di formazione devono iniziare entro e non oltre il 30 aprile 2014.

FINANZIAMENTI

Variabili in base alla durata e alla destinazione dell'attività di formazione.

La sovvenzione contribuisce a coprire i costi relativi a:

- Viaggio e costi per il Visto, se del caso (max 450 €)
- Retta del corso (non più di 150 € al giorno e complessivamente non più di 750 €)
- Soggiorno (tariffe forfetarie max 65%)
- Preparazione linguistica, pedagogica e culturale (max 100€, solo per formazione generale)

Per la scelta dei corsi di formazione strutturati è disponibile la [Banca dati Comenius Grundtvig](#), che offre un'ampia scelta di attività valutate dalle Agenzie Nazionali LLP.

LLP - GRUNDTVIG

Mobilità – Assistentato

- **CHI?**

- Personale impegnato nell'educazione degli adulti

- **COSA?**

- Osservazione, affiancamento, assistenza presso un'organizzazione dedita all'educazione degli adulti, formale, non formale o informale

- **QUANDO?**

- dal 1° agosto 2013 al 31 luglio 2014;
- Durata: dalle 13 alle 45 settimane

- **DOVE?**

- Nei Paesi ammessi a partecipare al programma LLP

LLP - GRUNDTVIG

Mobilità – Assistentato

- **CHI?** Personale impegnato nell'educazione degli adulti
- **COSA?** Osservazione, affiancamento, assistenza presso un'organizzazione dedita all'educazione degli adulti, formale, non formale o informale
- **QUANDO?**
 - dal 1° agosto 2013 al 31 luglio 2014;
 - Durata: dalle 13 alle 45 settimane
- **DOVE?**
 - Nei Paesi ammessi a partecipare al programma LLP
 - Prima di presentare la candidatura per un assistentato Grundtvig, i candidati dovranno avere identificato l'organizzazione ospitante presso cui intendono svolgere la loro attività e aver ricevuto **conferma di disponibilità** all'accoglienza attraverso una lettera di invito da allegare successivamente al modulo di candidatura.

La lista di organizzazioni disponibili ad ospitare un assistente Grundtvig è pubblicata nella pagina Meeting point (ma è ammessa qualsiasi istituzione che si occupi di educazione degli adulti)
- **FINANZIAMENTO**

Contributo forfetario (ridotto al **90%**), variabile, in base alla durata del soggiorno e al Paese di destinazione.
100% a persone con necessità particolari
- Costi ammessi:
 - Viaggio, costi per il Visto (se del caso) e Soggiorno (es. IT > 4.314,00€ per 13 settimane)
 - Preparazione linguistica, pedagogica e/o culturale (max 150,00€)

Scadenza 2013: **28 marzo 2013**

LLP - GRUNDTVIG

Mobilità – Visite e Scambi

Le visite dovranno realizzarsi **individualmente** o, laddove opportuno ai fini della visita stessa, in **piccoli gruppi**

DURATA

- Da un 1 giorno (per alcune attività) **fino a 90 giorni** (compresi i giorni ammissibili di viaggio). La durata della visita varia in base alle finalità.
Le visite di durata superiore a 90 giorni rientrano nell' [Assistentato Grundtvig](#).

SCADENZE 2013

- **16 gennaio** per attività che iniziano tra il 1° maggio e il 31 agosto 2013
- **30 aprile** per attività che iniziano tra il 1° settembre e il 31 dicembre 2013
- **17 settembre** per attività che iniziano tra il 1° gennaio e il 30 aprile 2014

FINANZIAMENTI

Variabili in base alla durata e alla destinazione dell'attività di formazione.

La sovvenzione contribuisce a coprire i costi relativi a:

- Viaggio e costi per il Visto, se del caso (max 450 €)
- Contributo per l'attività (non più di 150 € al giorno; complessivamente non più di 750 €)
- Soggiorno (tariffe forfetarie max 65%)
- Preparazione linguistica, pedagogica e culturale (max 100€)

LLP - GRUNDTVIG

Mobilità – Workshop

Permettere esclusivamente allo staff docente e non docente (presente o futuro) impegnato nell'ambito **dell'alfabetizzazione degli adulti** (letteraria, numerica, informatica) di seguire un'attività utile al proprio sviluppo professionale

- **minimo di 10 fino ad un massimo di 20 partecipanti**
- mese di giugno 2013 pubblicazione del **catalogo dei laboratori approvati per il 2013-2014**,
- Le richieste di finanziamento per l'organizzazione di un laboratorio andranno presentate all'Agenzia Nazionale del paese dell'organizzatore, e lo workshop stesso dovrà svolgersi in quel paese.
L'organizzatore pianificherà il soggiorno e si farà carico delle relative spese, incluse quelle di viaggio. Le locali istituzioni di educazione degli adulti potranno assistere i discenti nella compilazione delle candidature.
L'organizzatore del laboratorio seleziona i candidati sulla base delle linee guida definite nella candidatura da lui presentata all'Agenzia Nazionale.

DURATA

Da 5 a 10 giorni

SCADENZA

21 febbraio 2013, per attività che si svolgono **tra il 1 settembre 2013 e il 31 agosto 2014**

FINANZIAMENTO

organizzazione dello Workshop, copertura delle spese di partecipazione dei discenti. Il contributo prevede la copertura per:

- costi organizzativi, fino ad un massimo di **5.000 Euro**
- preparazione dei discenti adulti (preparazione linguistica, pedagogica e culturale), fino ad un massimo di **150 Euro**.
- un contributo per il rimborso dei costi di viaggio e soggiorno dei discenti adulti provenienti dagli altri paesi. Il contributo è pari al 100% della tariffa comunitaria (tabella 1.a della Guida del candidato) per una durata che varia da un minimo di 5 ad un massimo di 12 giorni (inclusi i giorni di viaggio).

LLP - GRUNDTVIG

Partenariati

- I [partenariati di apprendimento Grundtvig](#), che coinvolgono almeno 3 organizzazioni di 3 paesi diversi, hanno una durata biennale. Il concetto Grundtvig di apprendimento generale degli adulti è molto ampio e comprende non solo corsi di qualifica formali ma anche attività di apprendimento non formali o divulgative e persino ambienti d'apprendimento completamente informali come musei, biblioteche e ONG. Nell'Europa della conoscenza e della tecnologia, con la sua ricchezza e diversità di patrimoni economici e culturali, esiste una necessità chiara e crescente di nuove possibilità di apprendimento permanente, aperte a tutti i cittadini.
- I [progetti per volontari senior](#) nascono per valorizzare a livello europeo le competenze e le attività dei volontari e, in particolare, dei volontari senior, favorendo la mobilità e offrendo possibilità di crescita in ambito europeo. Progetti bilaterali che prevedono lo scambio reciproco di volontari senior.

LLP - GRUNDTVIG

Partenariati – Partenariati di apprendimento

ATTIVITÀ POSSIBILI

Incontri con i partner e seminari tra tutte le istituzioni coinvolte nel Partenariato

- Scambio di personale e di discenti adulti coinvolti nelle attività del progetto
- Scambi di esperienze e buone prassi attraverso le modalità più appropriate, usando in particolare le tecnologie dell'informazione e della comunicazione (es. siti web, e-mail, videoconferenza)
- Produzione di oggetti tecnici, disegni e manufatti artistici relativi al progetto
- Attività di ricerca/azione e indagini sul campo
- Preparazione di performance (es. pièce teatrali, musicals, etc.)
- Preparazione linguistica per i soggetti coinvolti nel Partenariato
- Cooperazione con altri progetti in determinati campi (comprese le Reti Grundtvig), condivisione di esperienze con altre istituzioni della regione etc, compresa la mobilità per partecipare ad eventuali iniziative delle reti
- Attività di auto-valutazione
- Organizzazione di mostre, produzione e disseminazione di materiale informativo o documentazione sulle attività di cooperazione
- Disseminazione dell'esperienza del progetto e dei risultati

DURATA

- Biennale (2013-2015).

SCADENZA

- 21 febbraio 2013

FINANZIAMENTO

Sulla base del numero di mobilità da effettuare

LLP - GRUNDTVIG

Partenariati – Volontariato Senior

- > coinvolgimento di 2 organizzazioni di due paesi diversi che organizzano un reciproco scambio, individuale o di gruppo, dei volontari senior
- > cittadini di età superiore ai 50 anni legalmente residenti in uno dei Paesi partecipanti al Programma / Associazioni di volontariato legalmente costituite

DURATA

Il partenariato ha durata **biennale**. Lo scambio, che può coinvolgere da **2 a 6 volontari**, può durare da **3 a 8 settimane**.

CHI PRESENTA LA CANDIDATURA?

La candidatura deve essere presentata dalle due istituzioni alle rispettive Agenzie Nazionali LLP, mentre i singoli volontari devono rivolgersi alle organizzazioni che partecipano ad un progetto di volontariato senior.

- **SCADENZA**

28 marzo 2013

Il **FINANZIAMENTO** è una quota variabile (per ognuna delle organizzazioni partecipanti) definita in base alla durata della mobilità, al numero dei volontari e ai paesi coinvolti nella mobilità a cui si aggiunge un contributo forfetario a copertura dei costi organizzativi dello scambio.

- Ogni organizzazione riceve un finanziamento sia per inviare i propri volontari all'estero sia per ospitare i volontari provenienti dall'organizzazione del paese partner.

Viaggio: max 500€

Costi organizzativi per l'invio: max 500€

Costi organizzativi per l'accoglienza: max 250€

Vitto e alloggio: variabile in base alla durata (in settimane); max 75%

LLP - GRUNDTVIG

Progetti multilaterali

L'azione è interamente gestita dalla Commissione europea attraverso l'Agenzia esecutiva per l'istruzione, gli audiovisivi e la cultura (EACEA).

Si tratta di Progetti su larga scala in cui organizzazioni/ istituzioni di **almeno tre diversi Paesi europei** collaborano e mettono in comune le proprie conoscenze ed esperienze allo scopo di ottenere risultati/prodotti innovativi con un indiscutibile valore europeo.

In molti casi, ciò prevede lo sviluppo di esperienze pilota in aree strategiche e la creazione di prodotti didattici di alta qualità.

FINANZIAMENTO

- Fino a **300.000 euro** per due anni di attività (75%)

LLP - GRUNDTVIG

Reti

L'azione è interamente gestita dalla Commissione europea attraverso l'Agenzia esecutiva per l'istruzione, gli audiovisivi e la cultura (EACEA).

Networking tra **almeno dieci organizzazioni** e istituti su **una particolare area tematica**, un settore o di un insieme di questioni chiave nel campo dell'istruzione degli adulti al fine di

- contribuire al dibattito su aspetti rilevanti della politica e della pratica
- fornire una panoramica di un determinato settore nel contesto europeo
- identificare le esigenze e gli aspetti in cui la cooperazione europea potrebbe apportare particolare beneficio
- promuovere la diffusione di raccomandazioni e la loro applicazione nei settori di pertinenza
- diffondere le buone pratiche esistenti a livello nazionale o europeo

- Ogni rete rappresenta una piattaforma comune per il dibattito e lo scambio di informazioni su questioni di rilievo, l'elaborazione politica, la ricerca in uno specifico settore dell'istruzione degli adulti ed è punto di riferimento per la promozione ed il consolidamento della cooperazione già avviata nell'ambito di progetti Grundtvig e per la diffusione di risultati, conoscenze e pratiche ottimali derivanti da progetti Grundtvig precedenti e da altre iniziative condotte a livello europeo, nazionale o regionale nell'area tematica prescelta.
- **Durata**
Tre anni
- **Sostegno finanziario**
In media **450.000 euro per tre anni di attività (75%)**

LLP - GRUNDTVIG

Misure di Accompagnamento

L'azione è interamente gestita dalla Commissione europea attraverso l'Agenzia esecutiva per l'istruzione, gli audiovisivi e la cultura (EACEA)

Le misure di accompagnamento devono tendere a:

- sensibilizzare i gruppi destinatari o il grande pubblico sull'importanza della cooperazione europea nel campo dell'istruzione scolastica in generale
- contribuire a migliorare l'attuazione del programma Grundtvig
- massimizzare l'impatto della cooperazione europea nel settore dell'istruzione scolastica
- promuovere sinergie transettoriali tra le diverse azioni del programma
- mettere in pratica attività che riguardino in modo specifico aspetti di politiche trasversali
- svolgere altre attività incentrate su temi, destinatari o contesti specifici.

DURATA

- 1 anno

FINANZIAMENTO

- L'importo medio è di **150.000 euro per un anno di attività (75%)**