



Presentazione dell'Ecomuseo del Botticino

Relatore: dott. Ezio Carletti



Regione Lombardia

Che cos'è l'ecomuseo?

È un museo dell'ecologia?

È un museo che riguarda l'ambiente di un territorio?

È un luogo di salvaguardia degli usi e dei costumi di un popolo?



Cosa non è un *ecomuseo*?

- Non è solo un edificio
- Non è un'istituzione che si occupa solo di ambiente
- Non è un luogo perfettamente definibile

Nota: Il luogo è un concetto che ciascuno declina in base a come esso vive uno spazio

ECOMUSEO

definizione

Ecomuseo: “Museo dell'espressione dell'uomo e della natura” Georges Henri Rivière.

- Prefisso *eco*: ecomuseo pone l'attenzione sull'ambiente, inteso come le relazioni dinamiche tra l'uomo e il suo territorio, del quale ne è creatore e modulatore.
- L' ecomuseo è strumento per prenderne consapevolezza.
- È lo specchio della comunità per riconoscersi nel territorio e vedere le persone che l'hanno preceduta, ma anche per mostrarsi e farsi conoscere ai visitatori.

ECOMUSEO...

- Un ecomuseo è un museo diffuso in cui è il territorio l'“oggetto di esposizione”: non solo gli oggetti della vita quotidiana ma anche i paesaggi, l'architettura, il saper fare, le testimonianze orali della tradizione, ecc...
- Un ecomuseo "non si visita, si vive!" poichè è il divenire dei suoi abitanti che lo fanno.

Caratteristiche di un ecomuseo

- Territorio
- Collezione
- Luogo

ECOMUSEO DEL BOTTICINO

- Ecomuseo del Botticino, associazione di volontari, volta a favorire lo sviluppo sostenibile del proprio territorio attraverso il recupero e la valorizzazione di tutti i beni: ambientali, paesaggistici, materiali e immateriali in esso presenti.

ECOMUSEO DEL BOTTICINO

- Territorio: La montagna carsica di Brescia, con la cultura e la storia della cavazione.
- Estensione: Caionvico, Sant'Eufemia, Botticino, Rezzato, Mazzano, Nuvolera, Nuvolento, Serle, Paitone, Vallio Terme, Prevalle, Gavardo e...
- Confini... fin dove arriva il territorio del Botticino?

ECOMUSEO DEL BOTTICINO

Collezione: L'insieme delle tradizioni, i proverbi, il patrimonio materiale, le abitudini, le ricette, i soprannomi ecc. che hanno portato alla cultura della popolazione legata al territorio carsico dell'area ad est di Brescia. Cultura che ha portato alla definizione di un prodotto e a un marchio vincente, che identifica a sua volta un territorio.

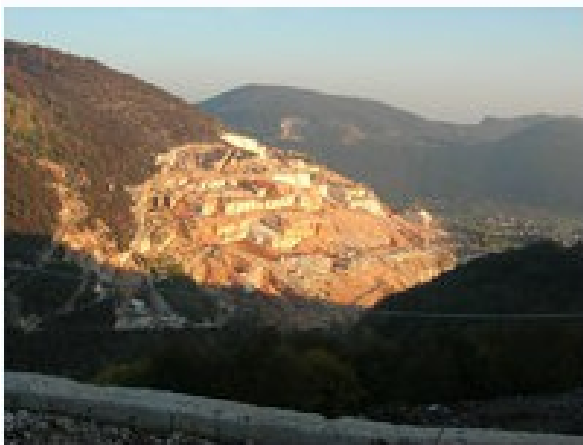
Es. Il Prosciutto di Parma o il pomodoro Pachino



ECOMUSEO DEL BOTTICINO

- Luogo: sono quegli spazi in cui queste tradizioni, gli oggetti, i manufatti ed il resto del patrimonio dell'ecomuseo emerge, differenti per ciascuno, in quanto spazi emotivamente vissuti, unici e diversi per ciascuno.
- Cos'è per me la montagna carsica bresciana?

Un marchio: il marmo Botticino



ECOMUSEO DEL BOTTICINO

Esposizione: Per esporre un enorme patrimonio virtuale, è necessario un efficiente mezzo virtuale. Il Web come nuova frontiera del museo.

[Http://www.ecomuseobotticino.it](http://www.ecomuseobotticino.it)



Brescia ed il patrimonio culturale: il petrolio d'Italia

- Fondata dai liguri, scelta dai celti, lambita dagli etruschi, resa grande dai romani.
- I longobardi, ponte tra passato e futuro, il Comune e Berardo Maggi.
- La Repubblica di Venezia, la grande fede, l'arte e l'architettura, le dieci giornate.
- La rivoluzione industriale, il miracolo italiano, i prodotti tipici e la cultura dell'impresa.

Passi necessari

- Cambio di mentalità: cultura ≠ superfluo
- Coinvolgimento della popolazione: 1.000.000 di collaboratori, autori del proprio destino
- Coordinamento degli attori (privati e pubblici), per non lasciare alla singola iniziativa
- Costruzione di reti

Turismo e Brescia – Nuovi obiettivi

- Base: arte, storia, terme, sport, montagna, archeologia industriale, affari, cultura...
- Futuro: turismo esperienziale, slow tourism, turismo dello *spazio*, da trasformare in *luogo*.

